

# Newsletter du Château de Modave

Septembre 2011



## Modave au XIXe siècle : grands travaux et festivités...

Ce mois-ci, nous vous invitons à découvrir quelques aspects du château au XIXe siècle; d'une part via une exposition consacrée à un sculpteur qui y travailla durant 5 ans et d'autre part en vous conviant à un concert étonnant...

## Exposition Jean-Joseph Halleux, un artiste oublié...

Aujourd'hui, qui connaît encore Jean-Joseph Halleux ? Personne ou presque ! Et pourtant, ce sculpteur fut un artiste prolifique dans la province de Liège au XIXe siècle. Il contribua à la décoration de nombreuses églises et bâtiments civils tout en exerçant ses talents dans certaines demeures privées comme le château de Modave. Il y vécut 5 années consécutives (1841-1845) et y travailla plus de 1000 journées ! Ses réalisations, notamment au niveau des célèbres stucs du salon d'Hercule, furent admirées à l'époque. C'est ce travail, tombé dans l'oubli, que nous vous invitons à découvrir en jetant un autre regard sur les plafonds somptueux du château. De plus, certaines chambres du 1<sup>er</sup> étage, réaménagées à l'époque et décorées par l'artiste, seront exceptionnellement ouvertes au public.

Une rétrospective de son oeuvre vous attendra également à l'étage, dans une autre salle habituellement fermée. Des panneaux explicatifs retraceront sa carrière et seront complétés par des œuvres représentatives dont certaines n'ont encore jamais été exposées. A ne pas manquer...

## Concert de trompes de chasse

Au XIXe siècle, après une journée de chasse, des concerts de trompes étaient régulièrement organisés au château. Revivez cette ambiance particulière lors d'un concert interprété par le Royal Forêt Saint-Hubert dans plusieurs endroits du site. Cette formation, dont la renommée n'est plus à faire, fait retentir ses sonneries porteuses de mystère depuis 80 ans dans tous les coins du monde. Profitez de leur passage chez nous....

Renseignements :

☎ 085/41.13.69

info@modave-castle.be



Label de qualité des attractions touristiques wallonnes : 4 soleils

Le château de Modave est la propriété de

VIVAQUA

Pour contacter l'hôtel ou la brasserie :  
info@domaineduchateaudemodave.be



## Exposition Jean-Joseph Halleux

Du 3 septembre au 30 octobre

Inclus dans le prix d'entrée du château

## Concert de trompes de chasse

Par le Royal Forêt Saint-Hubert

Le 25 septembre dès 14h00

Inclus dans le prix d'entrée du château



# Les grands travaux du 19e siècle

Le château de Modave est acquis en 1817 par Gilles-Antoine Lamarche, riche industriel liégeois. Ce dernier habite en ville et ne réside au château qu'épisodiquement, notamment en été et pendant les périodes de chasse. Il entreprend néanmoins de nombreux travaux.

Point de vue « commodités modernes », il fait notamment construire une roue hydraulique le long du Hoyoux. Elle est destinée à acheminer l'eau d'une source jusqu'au château situé 60 mètres plus haut. Le précieux liquide est ensuite stocké dans un grand réservoir au sommet de la tour carrée puis redistribué dans le bâtiment via un réseau de canalisations.

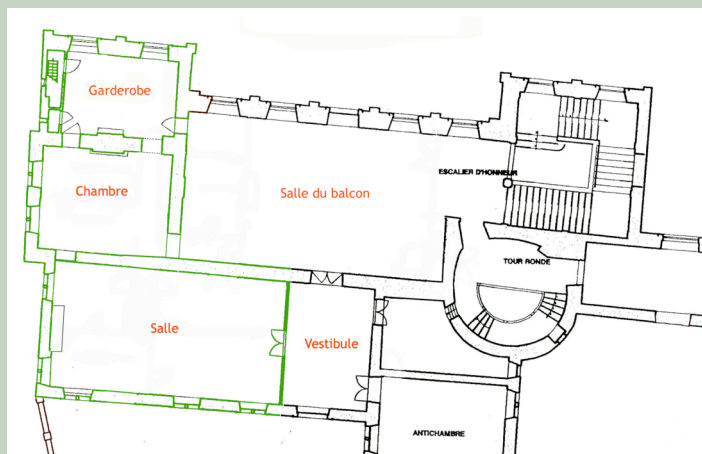
Au niveau du rez-de-chaussée, il œuvre surtout à la préservation voire à la restauration des grandes pièces de réception et décors des XVIIe et XVIIIe siècles. Il conserve les volumes d'origine en les réaménageant parfois à son goût. C'est notamment lui qui fera mettre en couleur l'arbre généalogique du comte de Marchin qu'il trouvait sans doute trop blanc !

Par contre, à l'étage, les grands appartements, constitués de pièces en enfilade, sont généralement morcelés pour créer des pièces supplémentaires. Des chambres et des couloirs sont ainsi aménagés, facilitant la circulation et préservant l'intimité des nombreux invités des lieux. Dans l'appartement des quatre saisons, il est particulièrement intéressant de noter que les cloisons postérieures (en bleu sur le plan), sans endommager les œuvres du plafond original du XVIIe siècle, coupent néanmoins visuellement certains motifs en deux sans aucun souci d'esthétisme. Ainsi, on peut voir dans une chambre la tête d'un personnage tandis que dans la pièce contiguë se découvre le reste de son corps ! Différents putti et ornements ajoutés vraisemblablement par Jean-Joseph Halleux sur les nouvelles parois du XIXe siècle (cf. illustration ci-dessus), complètent le décor.

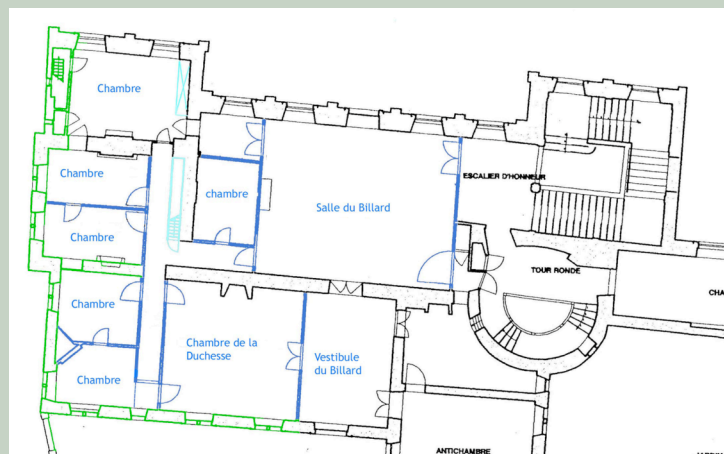
Dans le cadre de notre exposition consacrée à Jean-Joseph Halleux, n'oubliez pas de profiter de l'ouverture exceptionnelle de ces pièces jusque fin octobre.



Putto, décoration de la cloison d'une des chambres de l'appartement des quatre saisons, J.J. Halleux (?), XIXe s.



Appartement des quatre saisons - XVIIe siècle



Appartement des quatre saisons - XIXe siècle